

ENSSAT

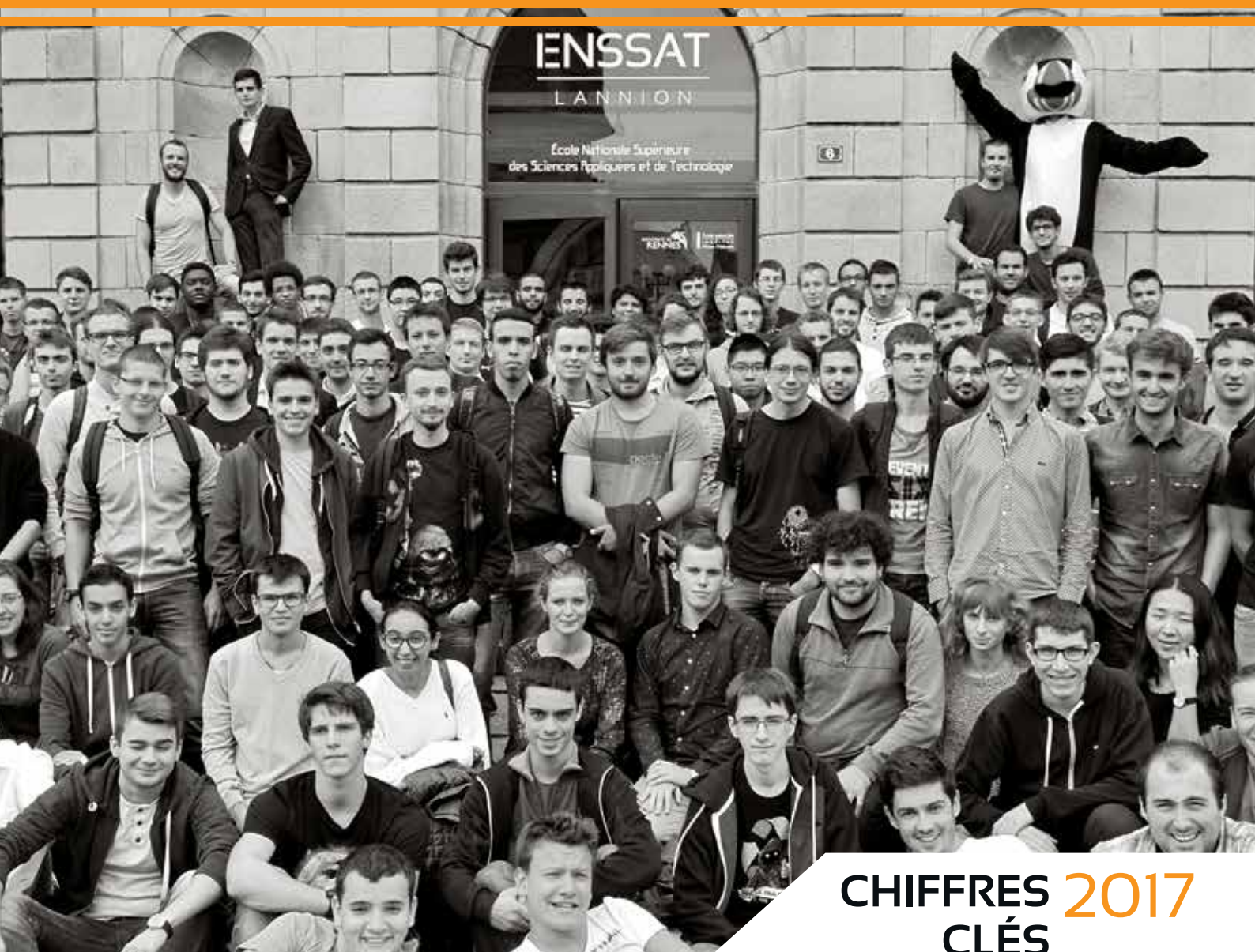
LANNION

UNIVERSITÉ DE
RENNES 1

École affiliée
IMT

ÉCOLE PUBLIQUE
D'INGÉNIEURS ET PÔLE
DE RECHERCHE

TÉLÉCOMS ET TECHNOLOGIES ÉMERGENTES



CHIFFRES 2017
CLÉS

LES ACTEURS DE L'ENSSAT



RENTRÉE 2017

365
étudiants

120
inscrits
en 1^{re} année

41 DUT	4 Licence 2
2 BTS	5 Licence 3
68 CPGE	

15%
d'étudiants
étrangers

1^{re} ANNÉE
(admission)

14,3
moyenne
au Bac

22,5%
d'apprentis

1^{re}/2^e/3^e ANNÉES

37%
d'étudiants
boursiers

23%
d'intervenants
extérieurs
(enseignement)

3^e ANNÉE

18%
à l'international

22%
parcours Management,
Recherche, Santé, Eurecom

CONTENU PÉDAGOGIQUE DES 4 SPÉCIALITÉS

Spécialité	Électronique	Informatique	Maths	SHS*
ÉLECTRONIQUE	Électronique	Informatique	Maths	SHS*
INFORMATIQUE	Électronique	Informatique	Maths	SHS*
PHOTONIQUE	Électronique	Photonique	Maths	SHS*
INFORMATIQUE, MULTIMÉDIA & RÉSEAUX (apprentissage)	Multimédia & réseaux	Informatique	Maths	SHS*

*Sciences humaines et sociales

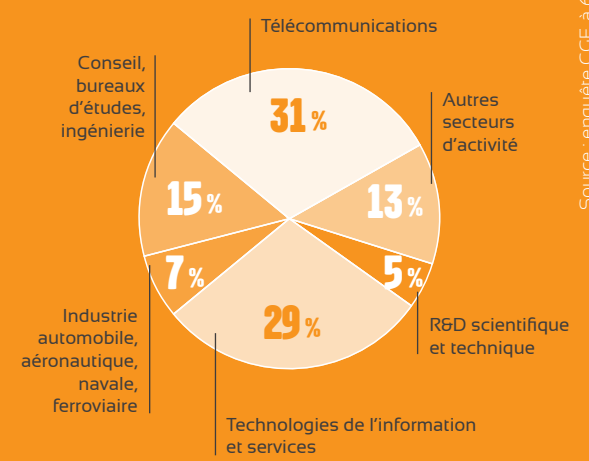
INSERTION 2017

2150 ingénieurs diplômés depuis la création de l'École en 1986

Situation des diplômés ENSSAT, promotion 2016
89 % des ingénieurs sont en activité, dont **10 %** en thèse
1,3 mois : temps moyen de recherche du 1^{er} emploi

Salaire d'embauche
 Médian, brut avec primes : **39 000 €** (Île-de-France)

Secteurs d'activité



Source : enquête CGE, à 6 mois, taux de participation : 85 % (04/2017)

RESSOURCES HUMAINES

165 personnes travaillent au quotidien à l'Enssat (hors élèves-ingénieurs)

121
titulaires et contractuels

44
doctorants

78
personnels ENSSAT

10
contractuels recherche

26
IUT Lannion, Télécom Bretagne, Enib

7
CNRS, Inria

42
enseignants, enseignants-chercheurs

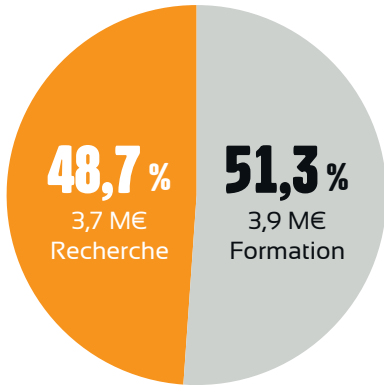
16
personnels administratifs

12
personnels techniques

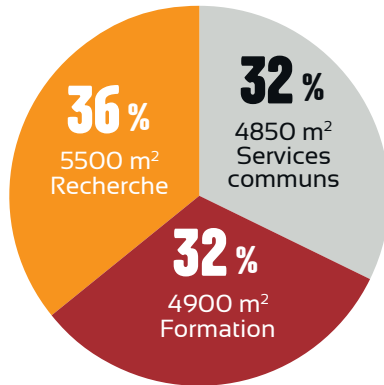
8
personnels recherche

LES MOYENS DE L'ENSSAT

BUDGET 2016
EXÉCUTÉ : 7,6 M€



SHON* : 15 250 M²
*** SURFACE HORS ŒUVRE NETTE**



Coût moyen annuel d'un élève-ingénieur : 13 200 €

DES ACTIVITÉS

PROFESSIONNALISATION

En 1^{re} et 2^e année :
Implication sociétale, conférences métiers, projets de management

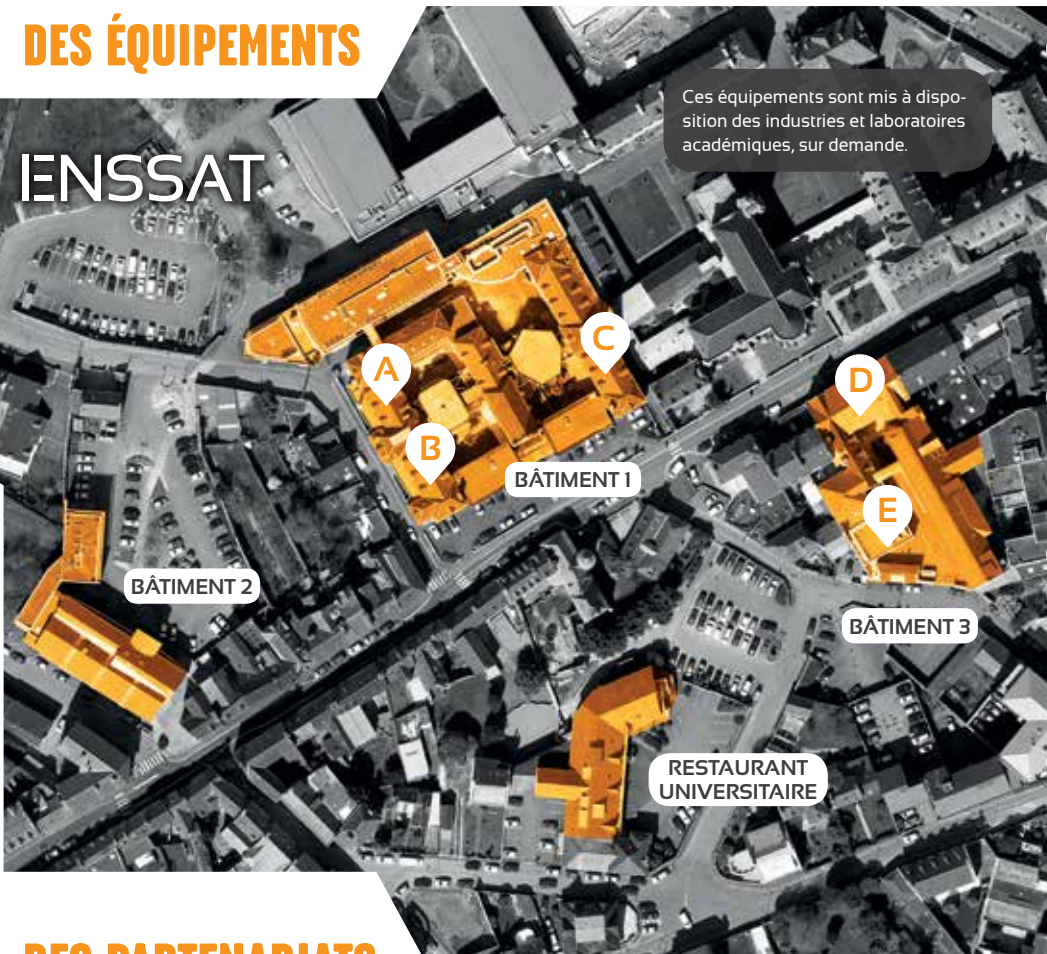
En 3^e année :
Contrats de professionnalisation, stages, projets

DIFFUSION SCIENTIFIQUE

- Fête de la science, Cité des Télécoms, Maison pour la Science
- Conférences et débats scientifiques
- Formation continue

DES ÉQUIPEMENTS

ENSSAT



Ces équipements sont mis à disposition des industries et laboratoires académiques, sur demande.

A PLATEFORMES D'ÉTUDE DES RADIOCOMMUNICATIONS

Cet équipement est dédié à l'étude des radiocommunications aux normes actuelles (4G, WIFI, ZigBee...) et futures (LTE Advanced [5G], 802.11p...).

B SALLE CEM

Équipement d'étude de la Compatibilité ÉlectroMagnétique équipé d'une cage de Faraday anéchoïque et de matériel nécessaire à des tests de pré-certification.

C SALLE DE VISIOCONFÉRENCE

Équipement de télé-présence immersive, au sein du premier campus numérique multi-sites en Europe.

UNIVERSITÉ
BRETAGNE
LOIRE / NUMÉRIQUE
COMPUTUS

D PERSYST

Infrastructure et expertise pour la réalisation de projets de recherche collaboratifs ou de prestations de services, pour des tests et caractérisations de composants ou dispositifs dans le domaine des télécommunications optiques.

E CCLO

Centre Commun Lannionnais d'Optique
Plateforme technologique de recherche, du laboratoire Foton, dédiée à la réalisation et aux caractérisations des matériaux et de circuits optiques intégrés. Elle est équipée de salles de chimie et de salles blanches (160 m²).

DES PARTENARIATS INDUSTRIELS

- Technopole ANTICIPA
- PHOTONICS BRETAGNE
- Pôle de compétitivité IMAGES & RÉSEAUX
- NOKIA
- ORANGE
- ERICSSON

DES LABORATOIRES DE RECHERCHE





ÉCOLE NATIONALE SUPÉRIEURE
DES SCIENCES APPLIQUÉES ET
DE TECHNOLOGIE

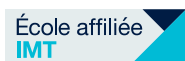


ENSSAT

LANNION

6 rue de Kerampont - CS 80518 - 22300 LANNION Cedex
+33 (0)2 96 46 90 00
contact@enssat.fr

TÉLÉCOMS ET TECHNOLOGIES ÉMERGENTES



www.enssat.fr



École engagée
dans la stratégie

