

ENSSAT

LANNION

UNIVERSITÉ DE
RENNES 1

École affiliée
IMT

ÉCOLE PUBLIQUE
D'INGÉNIEURS ET PÔLE
DE RECHERCHE

TÉLÉCOMS ET TECHNOLOGIES ÉMERGENTES

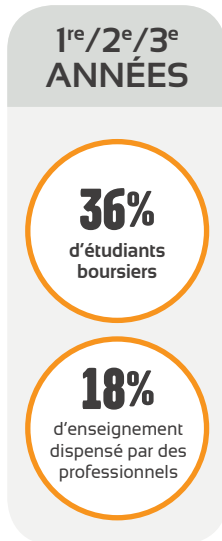
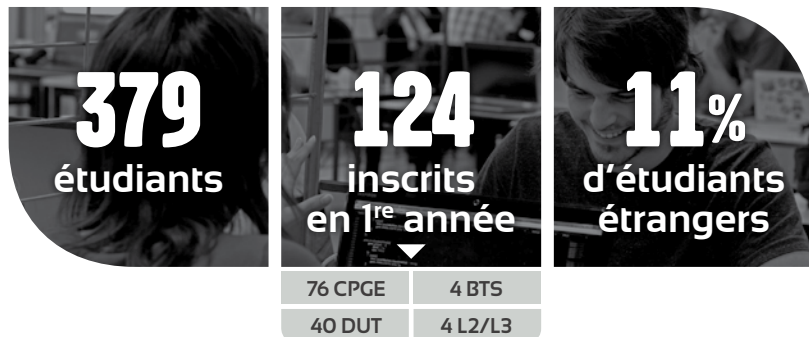


CHIFFRES
CLÉS 2018

LES ACTEURS DE L'ENSSAT



RENTRÉE 2017-2018



CONTENU PÉDAGOGIQUE DES 4 SPÉCIALITÉS

INFORMATIQUE	Électronique	Informatique	Maths	SHS*
PHOTONIQUE	Électronique	Photonique	Maths	SHS*
SYSTÈMES NUMÉRIQUES	Électronique	Informatique	Maths	SHS*
INFORMATIQUE, MULTIMÉDIA & RÉSEAUX (apprentissage)	Multimédia & réseaux	Informatique	Maths	SHS*

*Sciences humaines et sociales

INSERTION 2018

2250 ingénieurs diplômés depuis la création de l'École en 1986

Situation des ingénieurs de la dernière promotion ENSSAT, 6 mois après la diplomation de 2017

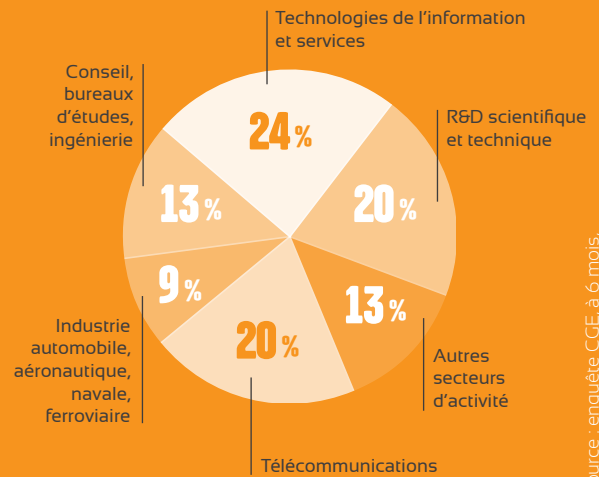
91% des ingénieurs sont en activité, dont **13%** en thèse

0,6 mois : temps moyen de recherche du 1^{er} emploi

Salaire d'embauche

Médian, brut avec primes : **38 000 €** (Île-de-France)

Secteurs d'activité



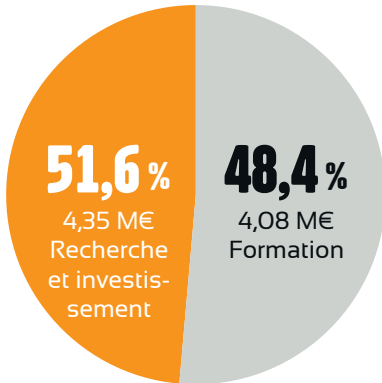
Source : enquête CGE, à 6 mois, taux de participation : 84% (04/2018)

RESSOURCES HUMAINES

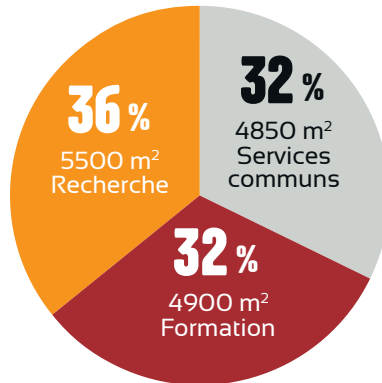


LES MOYENS DE L'ENSSAT

BUDGET 2017
EXÉCUTÉ : 8,43 M€



SHON* : 15 250 M²
*** SURFACE HORS ŒUVRE NETTE**



Coût moyen annuel d'un élève-ingénieur : 12 500 €

DES ACTIVITÉS

PROFESSIONNALISATION

En 1^{re} et 2^e année :
Implication sociétale, conférences métiers, management de projet

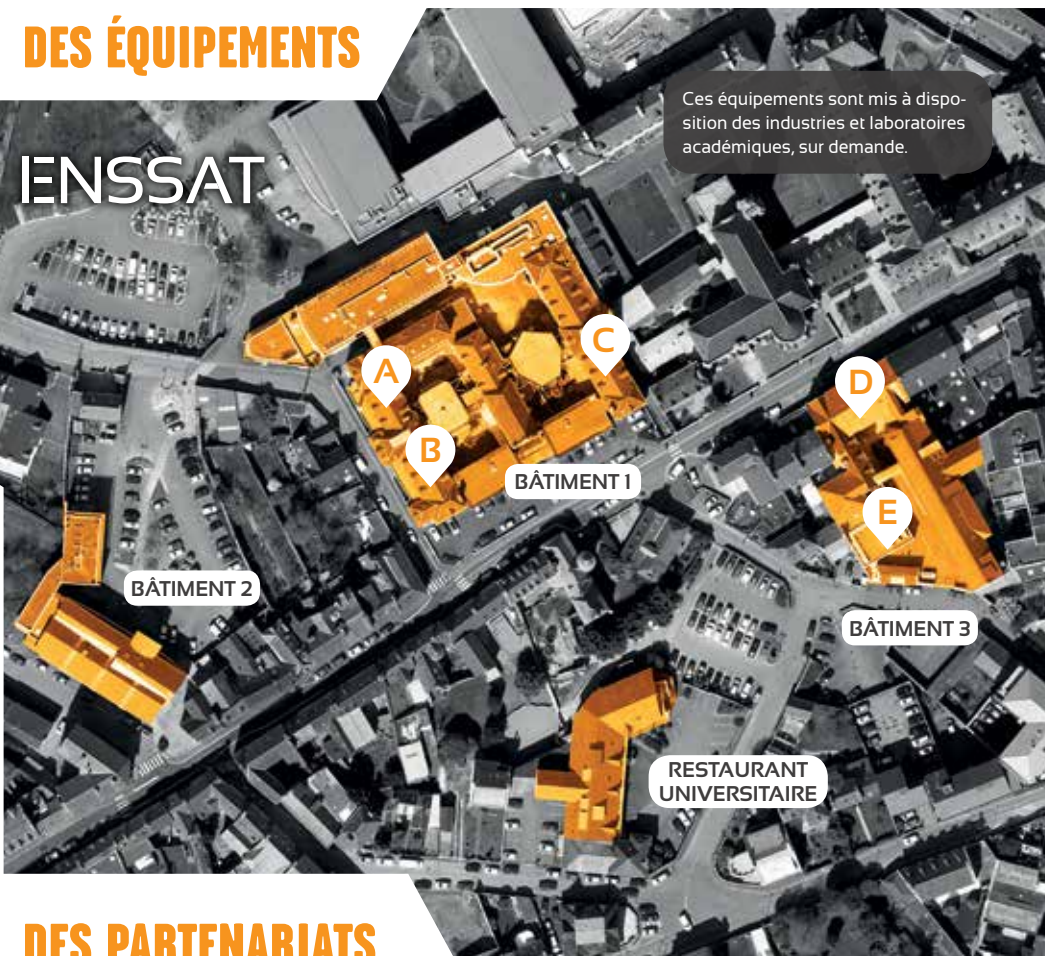
En 3^e année :
Contrats d'alternance (professionnalisation ou apprentissage), stages, projets

DIFFUSION SCIENTIFIQUE

- Fête de la science, Cité des Télécoms, Maison pour la Science
- Conférences et débats scientifiques
- Formation continue

DES ÉQUIPEMENTS

ENSSAT



Ces équipements sont mis à disposition des industries et laboratoires académiques, sur demande.

A PLATEFORMES D'ÉTUDE DES RADIOCOMMUNICATIONS

Cet équipement est dédié à l'étude des radiocommunications aux normes actuelles (ZigBee, Lora, LTE, 5G...).

B SALLE CEM

Équipement d'étude de la compatibilité électromagnétique équipé d'une cage de Faraday anéchoïque et de matériel nécessaire à des tests de pré-certification.

C SALLE DE VISIOCONFÉRENCE

Équipement de téléprésence immersive, au sein du premier campus numérique multi-sites en Europe.

UNIVERSITÉ
BRETAGNE \ COMPUS
LOIRE / NUMÉRIQUE

D PERSYST

Infrastructure et expertise pour la réalisation de projets de recherche collaboratifs ou de prestations de services, pour des tests et caractérisations de composants ou dispositifs dans le domaine des télécommunications optiques et de l'optique intégrée.

E CCLO

Centre Commun Lannionnais d'Optique

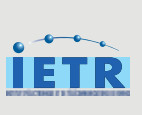
Plateforme technologique de recherche, du laboratoire Foton, dédiée à la réalisation et aux caractérisations des matériaux et de circuits optiques intégrés. Elle est équipée de salles de chimie et de salles blanches (160 m²).

DES PARTENARIATS INDUSTRIELS

- Technopole ANTICIPA
- PHOTONICS BRETAGNE
- Pôle de compétitivité IMAGES & RÉSEAUX
- NOKIA
- ORANGE
- ERICSSON



DES LABORATOIRES DE RECHERCHE





ÉCOLE NATIONALE SUPÉRIEURE
DES SCIENCES APPLIQUÉES ET
DE TECHNOLOGIE



ENSSAT

LANNION

6 rue de Kerampont - CS 80518 - 22300 LANNION Cedex
+33 (0)2 96 46 90 00
contact@enssat.fr

TÉLÉCOMS ET TECHNOLOGIES ÉMERGENTES



www.enssat.fr



École engagée
dans la stratégie

